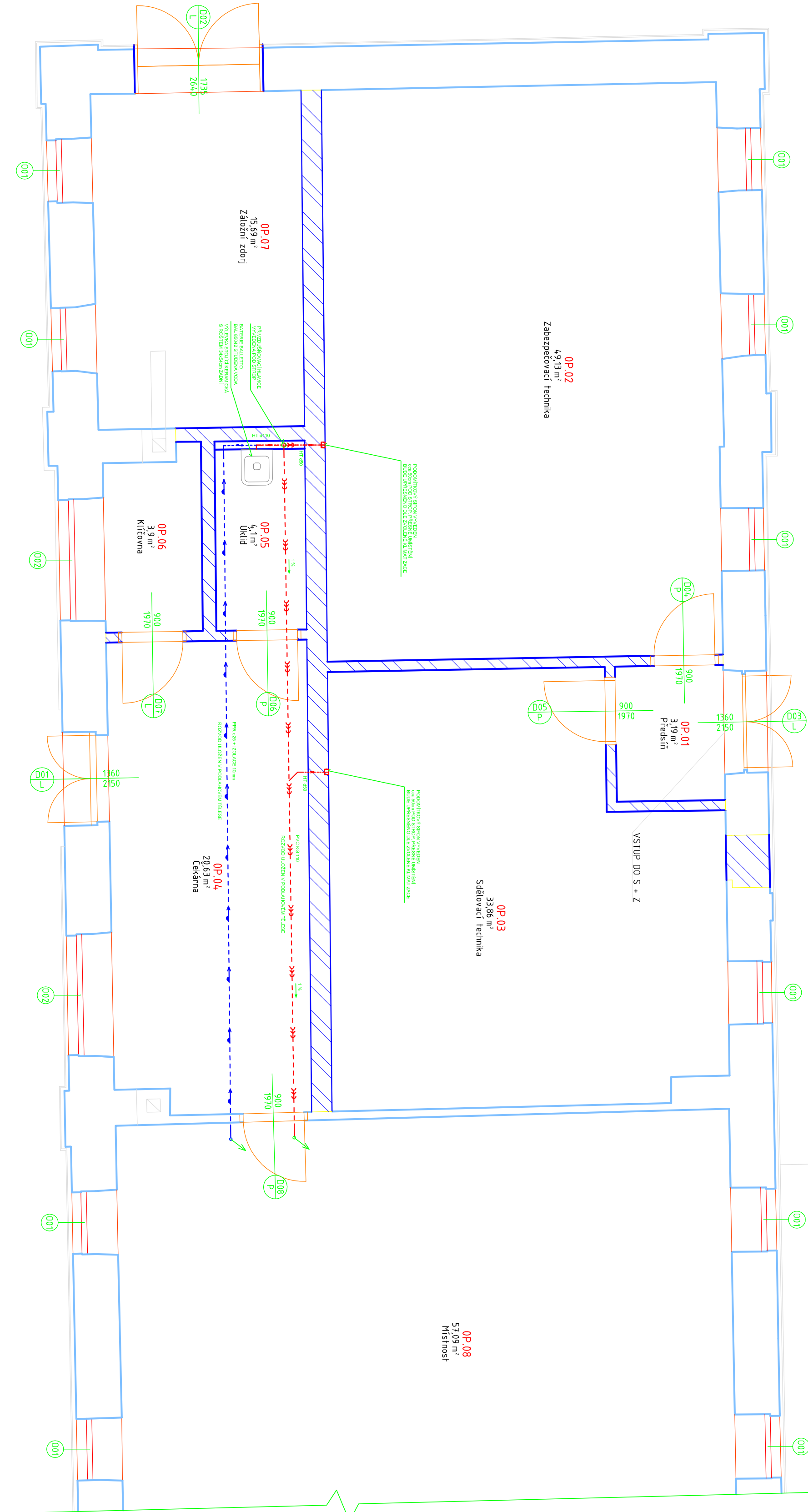
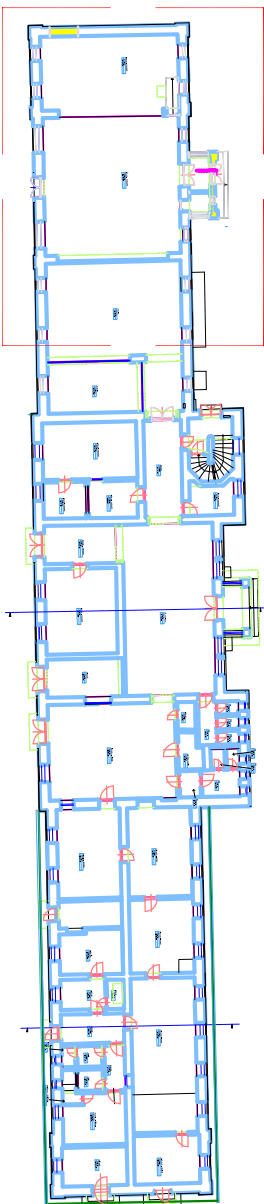


MÍSTO REALIZACE 1NP



LEGENDA:

- VODOVOD UV STÁVAJÍCÍ
- VODOVOD NOVÝ
- KANALIZACE STÁVAJÍCÍ
- KANALIZACE NOVÁ
- KANALIZACE Z PŘEČERPÁVACÍ STANICE

POZNÁMKA:

- PŘIPOJOVACÍ POTRUBÍ VNITŘNÍHO VODOVODU Z MATERIÁLU PPR OPATŘENY TEPELNOU IZOLACÍ V PODLAHOVÉM TĚLESE, VEDENÍ POD STROPEM VE ZLABU
- POTRUBÍ V OBJEKTU VEDENO TĚLESEM PODLAHY A VE ZDIVU
- VYBĚR TYPU ZAŘÍZOVACÍCH PŘEDMĚTŮ A BATERIE DLE VYBĚRU INVESTORA PŘI REALIZACI STAVBY
- MONTÁŽ POTRUBÍ BUDE PROVEDENA DLE MONTÁŽNÍHO PŘEDPISU VÝROBCE
- MONTÁŽ ZAŘÍZOVACÍCH PŘEDMĚTŮ DLE MONTÁŽNÍHO PŘEDPISU VÝROBCE
- POMOČNÉ PROFESE ELEKTROINSTALACE, ZEDNICKÉ PRÁCE

Tabulka místností

Číslo	Popis	Plocha	Podlaha	Stěna	Strop	Poznámka
OP-01	Předstř	3,19	PVC	Bez úprav	SDK podhled	
OP-02	Zabezpečovací technika	49,13	PVC	Bez úprav	SDK podhled	
OP-03	Sdělovací technika	33,86	PVC	Bez úprav	SDK podhled	
OP-04	Čekárna	20,63	PVC	Bez úprav	SDK podhled	
OP-05	Úklid	4,1	PVC	Bez úprav	SDK podhled	
OP-06	Křídlovna	3,9	PVC	Bez úprav	SDK podhled	
OP-07	Záložní zdroj	15,69	PVC	Bez úprav	SDK podhled	

OP-08	Místnost	57,09	Bez úprav	Bez úprav	SDK podhled
OP-09	Ateliér	21,46	Bez úprav	Bez úprav	SDK podhled
OP-10	Místnost	8,57	Bez úprav	Bez úprav	SDK podhled

PROJEKTANT	VYPRACOVAL	KONTROLOVAL	PROJEKTANT	VYPRACOVAL	KONTROLOVAL
Ing. ALEŠ NOVOTNÝ	Ing. ALEŠ NOVOTNÝ	Ing. ALEŠ NOVOTNÝ	Ing. ALEŠ NOVOTNÝ	Ing. ALEŠ NOVOTNÝ	Ing. ALEŠ NOVOTNÝ
INVESTOR:	Správa železnic, státní organizace		INVESTOR:	Správa železnic, státní organizace	
MÍSTO STAVBY:	Praha 1 - Nové Město, Dílčedná 1003/7, 110 00		MÍSTO STAVBY:	Praha 1 - Nové Město, Dílčedná 1003/7, 110 00	
FORMÁT	2 x A3		FORMÁT	2 x A3	
DATUM	VII.2022		DATUM	VII.2022	
ÚČEL	pro SP		ÚČEL	pro SP	
MĚŘÍTKO	1:50		MĚŘÍTKO	1:50	
Č. ARCHIVNÍ			Č. ARCHIVNÍ		
ČÍSLO KOPIE			ČÍSLO KOPIE		
PŮDORYS 1NP			PŮDORYS 1NP		